



# Hier finden Sie uns

## Beratungsteam der GPD

Alter Teichweg 55 a • 22049 Hamburg • Tel.: 040 68282655  
E-Mail: [beratung@gpd-nordost.de](mailto:beratung@gpd-nordost.de)

## Zentrum Alter Teichweg

Alter Teichweg 55a • 22049 Hamburg • Tel.: 040 68282655  
E-Mail: [zentrum-atw@gpd-nordost.de](mailto:zentrum-atw@gpd-nordost.de)

Bus: M 23  
U/S-Bahn: **U** 1 Alter Teichweg • **S** 1/11 Friedrichsberg

## Zentrum Elfriede-Lohse-Wächtler-Weg

Elfriede-Lohse-Wächtler-Weg 39 b • 22081 Hamburg  
Tel.: 040 68282655  
E-Mail: [zentrum-elo@gpd-nordost.de](mailto:zentrum-elo@gpd-nordost.de)

Bus: 171, 213  
U/S-Bahn: **U** 1 Dehnaide • **S** 1/11 Friedrichsberg

## Zentrum Gustav-Adolf-Straße

Gustav-Adolf-Straße 8a • 22043 Hamburg • Tel.: 040 68282655  
E-Mail: [zentrum-gast@gpd-nordost.de](mailto:zentrum-gast@gpd-nordost.de)

Bus: M 10, 261, 263  
U/S-Bahn: **U** 1 Wandsbek Markt • **R** 10 Wandsbek

## Zentrum Jenfeld

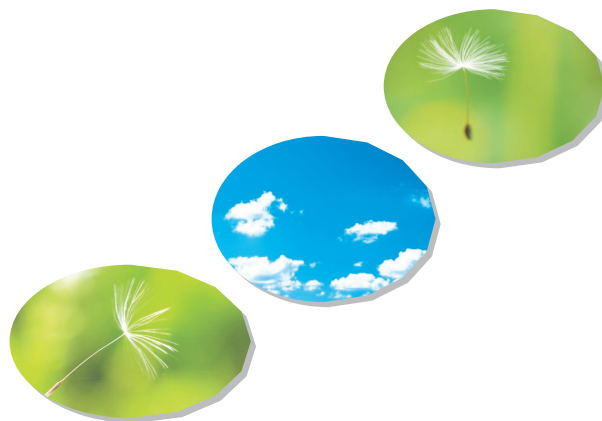
Kreuzburger Straße 41 a • 22045 Hamburg • Tel.: 040 68282655  
Bus: 167, 35, M 27  
U/S-Bahn: **U** 1 Wandsbek Markt • **R** 10 Wandsbek

## Zentrum Jüthornstraße

Jüthornstraße 42 • 22043 Hamburg • Tel.: 040 68282655  
E-Mail: [zentrum-juest@gpd-nordost.de](mailto:zentrum-juest@gpd-nordost.de)

Bus: M 23, 160, 223, 260  
U/S-Bahn: **U** 1 Wandsbek Markt • **R** 10 Wandsbek

# GPD Nordost



## Präventive Leistungen

Psychosoziale Beratung

Offene Gruppen- und  
Begegnungsangebote

Geschäftsführer: Thomas Krug  
Tel.: 040 682826-55 • Email: [thomas.krug@gpd-nordost.de](mailto:thomas.krug@gpd-nordost.de)  
Geschäftsstelle: Jüthornstraße 42 • 22043 Hamburg  
HR Hamburg B 92039

[www.gpd-nordost.de](http://www.gpd-nordost.de)

## Die GPD Nordost bietet unkomplizierte und kostenlose Psychosoziale Beratung für Menschen, die

- sich in einem psychischen Konflikt oder einer Krisensituation befinden
- psychisch erkrankt sind
- Angehöriger von psychisch kranken oder suchtkranken Menschen sind
- Beratung zu Hilfemöglichkeiten in Hamburg benötigen.

### Unsere Beratungsleistungen

Montag	<b>10-14</b> <b>16-18</b>	Zentrum Jenfeld Zentrum Elfriede-Lohse-Wächtler-Weg
Dienstag	<b>10-14</b>	Zentrum Jenfeld
Mittwoch	<b>10-12</b> <b>13-17</b>	Zentrum Gustav-Adolf-Straße Zentrum Jenfeld
Donnerstag	<b>11-14</b>	Zentrum Jenfeld
Freitag	<b>11-13</b> <b>13-17</b>	Zentrum Alter Teichweg Zentrum Jenfeld



Telefonisch beraten wir Sie von Montag bis Freitag in der Zeit von 9 bis 16:30 Uhr unter der

Telefonnummer **040 682 826 55**

(Sollten alle MitarbeiterInnen unseres Beratungsteams im Beratungsgespräch sein, rufen wir Sie umgehend zurück).

## Offene Begegnungsangebote

Unsere **Zentren** in den Stadtteilen Dulsberg, Barmbek Süd, Jenfeld und Marienthal stehen Ihnen als **Begegnungsstätten** zur Verfügung.

**Unsere Zentren** haben an sechs Wochentagen für Sie geöffnet. Hier können Sie als Nachbar, Betroffener oder Interessierter jederzeit unkompliziert auf einen Kaffee reinschauen, sich aufhalten, nette Leute kennenlernen oder einen Mitarbeiter um Rat fragen.

Mehrmals pro Woche finden Sie mit unserem **CLUB** einen Rahmen, den regelmäßig etliche Menschen aufsuchen. Auch stehen Ihnen mehrere Mitarbeiter sehr gerne als persönliche Ansprechpartner zur Verfügung.

## Offene Gruppenleistungen

Viele unserer Gruppenleistungen stehen Ihnen kostenlos zur Verfügung.

So können Sie beispielsweise gemeinsam mit anderen Betroffenen die Freizeit gestalten, Erfahrungen austauschen oder zusammen Mittagessen. Wenn Sie Interesse an diesen Leistungen haben, wenden Sie sich bitte persönlich oder telefonisch an einen Mitarbeiter des jeweiligen Zentrums. Sie erhalten weitere Informationen über unser kostenloses wöchentliches Angebot in unseren Zentren, telefonisch unter **040 6529095** oder auf unserer Homepage.